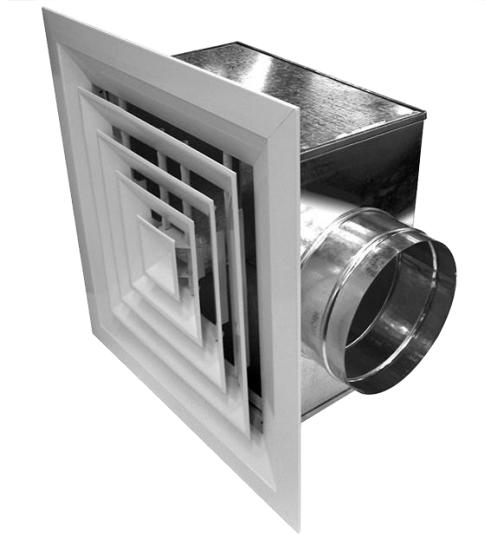


Сопутствующие
ПОТОЛОЧНЫЙ ДИФфуЗОР ЗКСД



Камеры статического давления предназначены для обеспечения равномерного истечения воздушного потока по сечению воздухораспределителей за счет резкого снижения скорости воздуха в камере. Также камеры статического давления используются для удобства монтажа диффузоров.

Для потолочных диффузоров ЗКСД изготавливаются камеры статического давления ЗКСД, размеры которых определяются средней расчетной скоростью воздушного потока в них не более 1,5 м/с с учетом рекомендуемой производительности диффузоров, а также возможностью их размещения в подшивном пространстве потолка.

Для регулирования расхода воздуха во входной патрубок камеры статического давления ЗКСР устанавливается регулирующее устройство. Для улучшения технических характеристик камеры статического давления могут изнутри покрываться слоем теплозвукоизоляционного материала. При этом габаритные размеры камеры статического давления не изменяются. Изолирующая облицовка снижает шум на ~6 дБ, сокращает потери холода (тепла) приточного воздуха и предотвращает образование конденсата на поверхности КСД при температуре воздуха ниже точки росы.

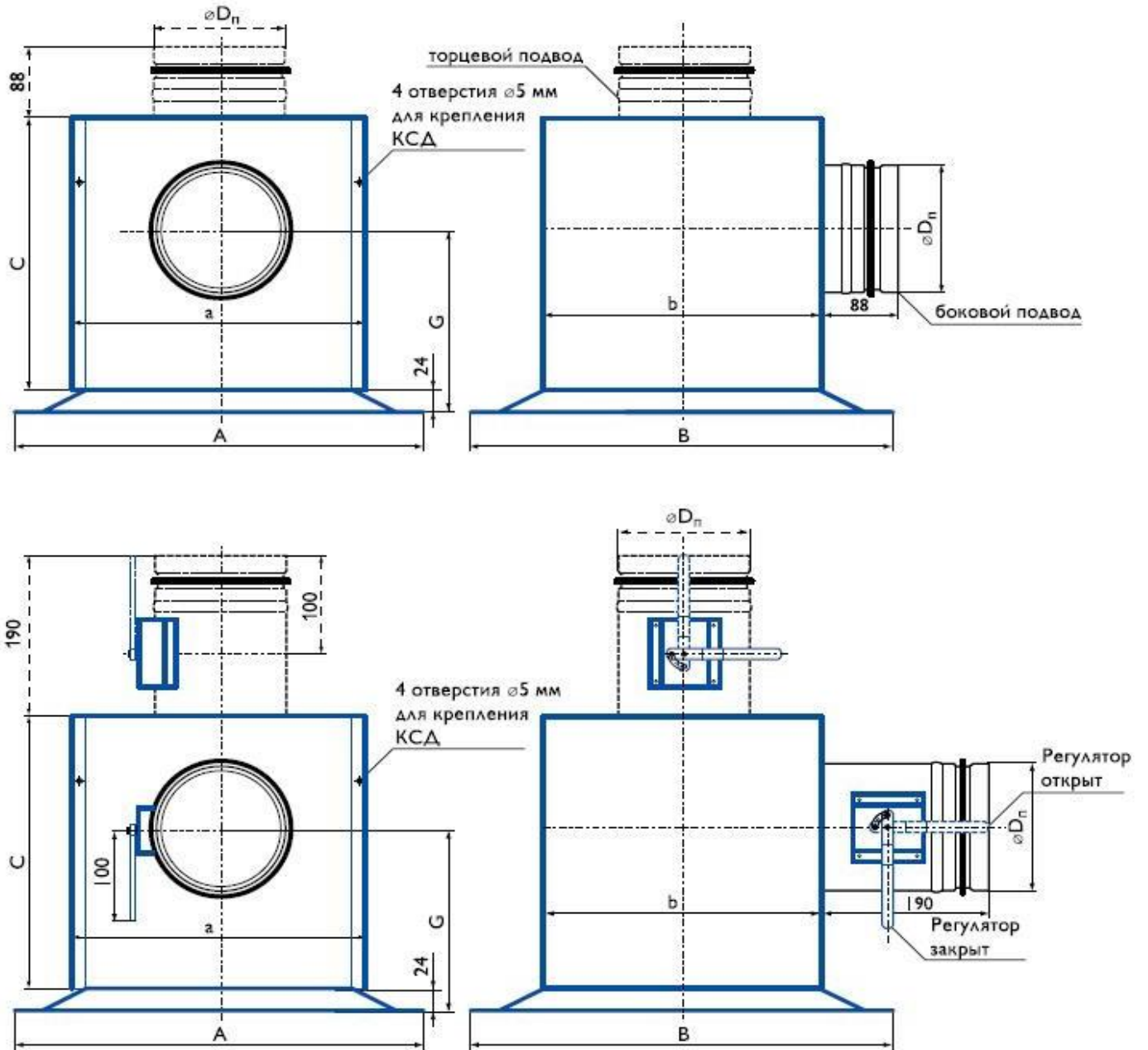
Материал ЗКСД – оцинкованная сталь, подводящий патрубок круглого сечения. Камеры статического давления ЗКСД для потолочных диффузоров изготавливаются с боковым (по большей стороне) или торцевым подводом воздуха. Крепление диффузоров к камерам производится самонарезающими винтами по периметру. Герметичность соединения входного патрубка КСД с воздуховодом обеспечивается резиновым уплотнением.

Монтаж камеры статического давления – потолочный. Крепление камер статического давления ЗКСД к строительным конструкциям производится с помощью металлических тросов, пропущенных через отверстия отогнутых полок камеры или с помощью резьбовых штанг (шпилек) и угловых кронштейнов. Крепежные элементы в комплект поставки не входят. Подшивной потолок устанавливается после крепления камер статического давления ЗКСД.

Материал ЗКСД – оцинкованная сталь,

При изготовлении камер статического давления на заказ ЗКСД могут окрашиваться методом порошкового напыления в любой цвет по каталогу RAL.

Конструктивные схемы камер статического давления ЗКСД



Характеристики камер статического давления ЗКСД, ЗКСР

Типоразмер диффузора А × В, мм	D _н , мм	а, мм	b, мм	С, мм	G, мм	Масса, кг	
						ЗКСД	ЗКСР
боковой подвод по стороне А							
300 × 300	124	185	159	270	150	2,4	2,7
300 × 450	124	335	159	270	150	2,6	2,9
300 × 600	159	485	159	350	210	3,4	3,7
450 × 300	124	335	159	270	150	2,6	2,9
450 × 450	159	335	309	350	210	5,5	5,8
450 × 600	199	485	309	390	230	4,7	5,2
600 × 300	159	485	159	350	210	3,4	3,7
600 × 450	199	485	309	390	230	4,7	5,2
600 × 600	199	485	459	390	230	9,1	9,5
торцевой подвод							
300 × 300	99	185	159	200	-	1,8	2,1
300 × 450	99	335	159	200	-	2,6	2,8
300 × 600	159	485	159	200	-	3,4	3,8
450 × 300	99	335	159	200	-	2,6	2,8
450 × 450	159	335	309	200	-	3,7	4,1
450 × 600	199	485	309	200	-	4,7	5,2
600 × 300	159	485	159	200	-	3,4	3,8
600 × 450	199	485	309	200	-	4,7	5,2
							6,3

Типоразмер диффузора А × В, мм	D _н , мм	а, мм	b, мм	С, мм	G, мм	Масса, кг	
						ЗКСД	ЗКСР
боковой подвод по стороне А							
300 × 300	124	185	159	270	150	2,4	2,7
300 × 450	124	335	159	270	150	2,6	2,9
300 × 600	159	485	159	350	210	3,4	3,7
450 × 300	124	335	159	270	150	2,6	2,9
450 × 450	159	335	309	350	210	5,5	5,8
450 × 600	199	485	309	390	230	4,7	5,2
600 × 300	159	485	159	350	210	3,4	3,7
600 × 450	199	485	309	390	230	4,7	5,2
600 × 600	199	485	459	390	230	9,1	9,5
торцевой подвод							
300 × 300	99	185	159	200	-	1,8	2,1
300 × 450	99	335	159	200	-	2,6	2,8
300 × 600	159	485	159	200	-	3,4	3,8
450 × 300	99	335	159	200	-	2,6	2,8
450 × 450	159	335	309	200	-	3,7	4,1
450 × 600	199	485	309	200	-	4,7	5,2
600 × 300	159	485	159	200	-	3,4	3,8
600 × 450	199	485	309	200	-	4,7	5,2
600 × 600	199	485	459	200	-	5,9	6,3